



**MAIS
INFORMAÇÃO.
MAIS
COMUNICAÇÃO.**

www.appacdm-lisboa.pt

“Deixem as mensagens voar nas asas das andorinhas...”

Quem as fez voou nas ASAS DA IMAGINAÇÃO! “

Marca “Toma Lá...”

**Mais
Satisfação...**

Pág. 2

**Mais...
50 anos**

**Vai
Acontecer...**

Pág. 8

Pág.14

MAIS

Satisfação... (mais motivação ...)

No âmbito do SGAQ-APPACDM de Lisboa -Referencial EQUASS – e no que respeita ao princípio da Participação, foram realizados junto dos clientes, parceiros e significativos, **inquéritos sobre o grau de satisfação, reportando ao ano de 2011.**

Os inquéritos depois de respondidos foram enviados por correio interno, ao Departamento Qualidade que procedeu de acordo com as normas de confidencialidade, ao seu tratamento, análise, apresentação e divulgação de resultados após aprovação da Direção.

CLIENTES

Respondentes : 146 num universo de 491

O Inquérito é determinado por 8 categorias, relacionadas com a dinâmica da estrutura e os serviços prestados. Foi apresentado numa escala dicotómica “Sim” (S), “Não” (N) e considerada a possibilidade de “Não aplicável” (na) e “Não respondeu”(nr).

Foram ainda contempladas duas perguntas abertas de forma a dar oportunidade aos Clientes de registar o que “Mais gosta no centro” e o que “Menos gosta no centro”.

A categoria de **Aquisição de conhecimentos** foi só aplicada aos clientes de formação profissional, assim como a questão aberta “**O que faria de diferente no centro**”.

A entrega dos questionários aos clientes e a metodologia utilizada para responder ficou sob a responsabilidade de cada resposta tendo em conta os seguintes critérios :

- A seleção dos clientes (respondentes) foi feita tendo em conta as suas capacidades para responder ao questionário de modo mais autónomo possível
- Face às necessidades de apoio de um colaborador (tutor) para responder ao questionário, sempre que possível/adequado o mesmo foi feito por quem não tem uma relação estreita com o cliente, fazendo no entanto parte do seu leque de relações.
- A metodologia utilizada com maior frequência, foi a da entrevista individual e operacionalizando-se/adaptando-se as questões, sem modificar o conteúdo final pretendido, recorrendo por vezes a linguagem gestual para melhor explicitação das questões.

	S	N	N/A	N/R
Autodeterminação	70,6%	14,1%	2,2%	13%
Interações	81,6%	8,3%	0,9%	9,1%
Saúde	66%	7,3%	14,7%	11,8%
Nutrição	64,6%	9,4%	15,2%	8,9%
Acessibilidades	37,7%	5,4%	51,2%	5,4%
Segurança e Conforto	79%	2,2%	13,4%	5,3%
Gostos e Preferências	71,4%	1,7%	16,9%	9,9%
Aquisição de Conhecimentos	85,2%	4,3%	5,6%	4,7%

Fig.1

Relativamente à satisfação dos clientes destacam-se (fig.1) percentualmente as questões relacionadas com as interações, abrangendo o leque de relações existentes entre pares e colaboradores. Destaque também para os valores atingidos no que respeita à aquisição de conhecimentos apenas aplicada à resposta de formação profissional. Salienta-se ainda uma percentagem significativa de respostas relativamente ao conforto e segurança das instalações. Importa ainda referir a mais valia da aplicação deste inquérito aos nossos clientes, como uma oportunidade para participação na vida da organização. A análise qualitativa relativa aos resultados referentes às questões “gostos e preferências”, poderá ser um fator impulsionador de ações de melhoria no âmbito das atividades desenvolvidas.

PARCEIROS

Respondentes : 33 num universo de 96 inquiridos

O inquérito realizado apresenta a forma de escalograma, numa escala de Likert, de 4 níveis de resposta variável entre o “**Muito Satisfeito**” e o “**Nada Satisfeito**”. Foi ainda considerada a possibilidade de assinalar “**Não Sei**” (ns), “**Não aplicável**” (na) e “**Não respondeu**” (nr).

Composto por 4 categorias, relacionadas com a dinâmica da organização e os serviços prestados e de uma pergunta relativa ao grau de satisfação global com a Organização.

Considerou-se igualmente importante a formulação de uma pergunta aberta de forma a dar oportunidade aos Parceiros de registar os seus comentários e sugestões

A entrega do questionário aos parceiros, foi feita pela Diretora Adjunta dos serviços centrais através de Email, que posteriormente após a receção dos mesmos os enviou através de correio interno, ao Departamento Qualidade que procedeu de acordo com as normas de confidencialidade, ao seu tratamento, análise, apresentação e divulgação de resultados após aprovação da Direção.

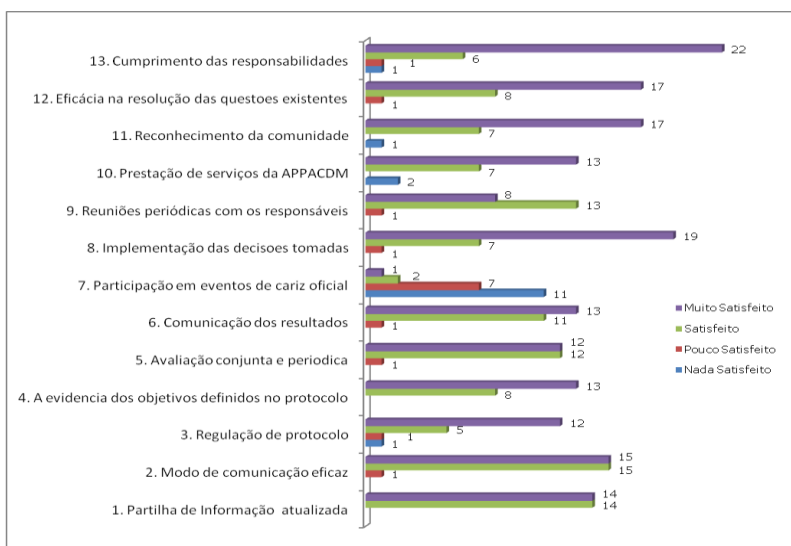


Fig.2

Destacam-se (fig.2) particularmente o cumprimento das responsabilidades da organização face aos protocolos /acordos estabelecidos com os parceiros. Destaca-se ainda com uma maior frequência de respostas o que diz respeito à tomada de decisão, eficácia na resolução das questões existentes bem como o reconhecimento da comunidade face à APPACDM de Lisboa .

Foi ainda considerada a possibilidade de assinalar “Não Sei” (NS), “Não aplicável” (NA) e “Não respondeu” (NR).

		Ns	Na	Nr
Relações Institucionais- Formalidades	Partilha de informação atualizada e pertinente sobre as atividades da instituição parceira		15,2%	
	Modo de comunicação eficaz (atualizado, regular)		6,1%	
	Regulação do Protocolo ou Acordo de Cooperação Inter-Institucional		42,4%	
	A evidência dos objetivos definidos no protocolo		36,4%	
	Avaliação conjunta e periódica do grau de concretização dos objetivos estabelecidos		24,2%	
	Comunicação dos resultados da avaliação periódica, do grau de concretização dos objetivos estabelecidos, entre parceiros		24,2%	
	Participação em eventos de cariz oficial ou outros organizados pelos parceiros		36%	
Rel. Inst. Contactos	Implementação das decisões tomadas por ambos os parceiros		18,2%	
	Reuniões periódicas com os responsáveis		33,3%	
Utilidade	Prestação de serviços da APPACDM de Lisboa à Comunidade	9,1%	21,2%	3%
	Reconhecimento da comunidade relativamente à APPACDM de Lisboa	6,1%	18,2%	
Responsabilidades	Eficácia na resolução das questões existentes entre parceiros		15,2%	6,1%
	Cumprimento das responsabilidades da APPACDM de Lisboa no âmbito da parceria estabelecida	3%	6,1%	

Fig.3

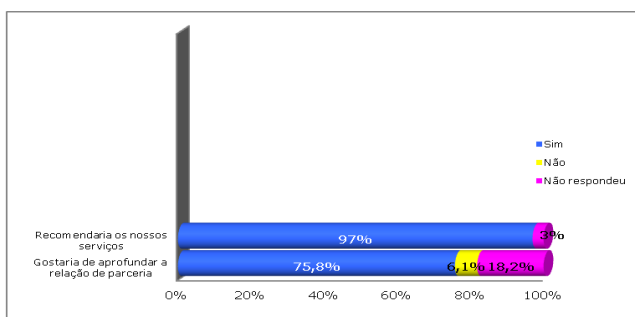


Fig.4

Às questões “Gostaria de aprofundar a relação de parceria com a APPACDM de Lisboa e Recomendaria os nossos serviços”, foi apresentada uma escala dicotómica “Sim” (S), “Não” (N). Destacando-se na fig.4 a elevada percentagem (97%) atingida na questão “Recomendaria os nossos serviços”.

Numa análise global ao nível do Grau de Satisfação dos Parceiros em relação à APPACDM de Lisboa, este atingiu 3,46, (1-4), espelhando também estes resultados, o trabalho realizado com os parceiros, alguns de longa data, têm sido de forma consistente uma significativa mais valia, quer no âmbito do financiamento quer na prossecução do nosso objetivo primordial, a qualidade de vida das PESSOAS às quais prestamos serviços, têm sido ainda face às incertezas e dificuldades, um valioso contributo para o melhor desempenho da nossa ação.

SIGNIFICATIVOS

192 respondentes

O Inquérito apresenta-se por 9 categorias, (45 perguntas) relacionadas com a dinâmica da organização/estrutura e os serviços prestados e de uma pergunta relativa á satisfação geral.

Foram ainda contempladas três perguntas referentes à continuidade do cliente na Estrutura/Organização e se Recomendaria os nossos serviços. Considerou-se igualmente importante a formulação de uma pergunta aberta de forma a dar oportunidade aos Significativos de registar os seus comentários e sugestões. O inquérito realizado apresenta a forma de escalograma, numa escala de Likert, de 4 níveis de resposta variável entre o “Muito Satisfeito” e o “Nada Satisfeito”.

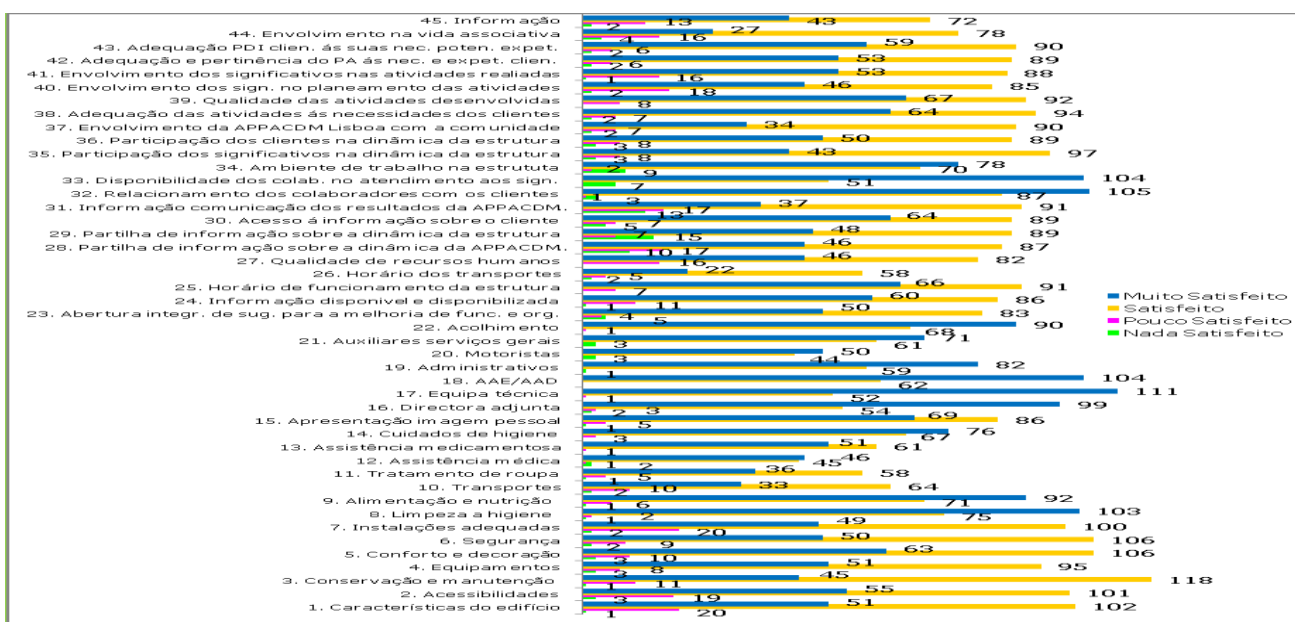


Fig.5

Numa análise global ao nível do **grau de satisfação dos significativos** em relação à APPACDM de Lisboa, como podemos verificar na **fig.5**, acima apresentada, atingiu o **nível 3,29**, (1-4), o que se constitui como fator de motivação para a organização que, apesar das dificuldades, visa a cada momento encontrar soluções para manter a qualidade dos serviços que presta, com a consistência de 50 anos de experiência

	Ns	Na	Nr
Instalações e Equipamento	3,5%	0,2%	6,9%
Adequação dos serviços prestados	8,1%	16,4%	9,5%
Qualidade dos recursos humanos	6,3%	5%	14,6%
Organização e funcionamento	6%	5,5%	14,9%
Comunicação	1,8%	1,1%	14,6%
Relações interpessoais	1,4%	1%	14%
Participação	10,8%	2,4%	12,2%
Atividades desenvolvidas	7,5%	1,2%	9,6%
Associativismo	7,5%	4,1%	22,7%
Grau de satisfação global			76,8%

Fig.6

Foi ainda considerada a possibilidades de assinalar “**Não Sei**” (NS), “**Não aplicável**” (NA) e “**Não respondeu**” (NR).

Na (**fig.6**), destaca-se uma elevada percentagem de não respondentes, no que diz respeito à questão “Grau de satisfação global” o que poderá estar relacionado com o posicionamento desta questão no questionário.

Relativamente ao NA (Não Aplicável) os 16,4% verificados, poderão estar relacionados com o facto dom questionário ser transversal à organização e de alguns serviços apenas existirem em determinadas respostas/serviços.

Às questões **Mudaria de estrutura/organização** e **Recomendaria os nossos serviços**, foi apresentada uma escala dicotómica “**Sim**” (S), “**Não**” (N) e a possibilidade “**Não respondeu**”(NR), em que foram reforçados os resultados obtidos ao nível da satisfação dos familiares/ significativos com valores acima dos 85% (**Fig.7**) .

Recomendaria os nossos serviços			Mudaria de estrutura		
Sim	Não	Nr	Sim	Não	Nr
87,1%	6,2%	6,7%	7,2%	84,5%	8,2%
Mudaria de organização					
Sim	Não	Nr			
5,7%	86,6%	7,7%			

Fig.7

A todos os que colaboraram no inquérito o nosso muito obrigado, pela confiança que depositam na APPACDM de Lisboa. Certos de que a VOSSA SATISFAÇÃO É A NOSSA MOTIVAÇÃO tudo faremos para responder aos desafios, ultrapassar dificuldades, tendo em vista o cumprimento da nossa Missão.

MAIS

peçoas...

POR FAVOR SORRIA!



O fado diário que transmitimos em qualquer situação social no nosso quotidiano: “está calor a mais...”, “está frio a mais...” – conta sempre com algo a mais ou a menos para justificar este triste destino, bem ancorado nos nossos hábitos e que acaba por ser um rótulo nacional.

É claro que a crise é uma razão para encontrarmos algo a mais ou a menos que nos incomoda na nossa vida diária. Mas será necessário falar disso permanentemente e pensar a toda a hora em problemas, em casa, na rua, no trabalho, nos dias de folga? Será positivo? Será produtivo? Será animador? Será bom para a saúde andarmos com caras tristes?

Devemos acreditar no sorriso como terapia contagiosa (e gratuita...); devemos acreditar nas boas notícias, mesmo as mais insignificantes; devemos acreditar que existem sempre pessoas mais infelizes do que nós e que nos dão o dever de ver “o copo meio cheio” durante 24 horas por dia.

Atravessamos tempos difíceis; porém, mais do que nunca, é o momento certo para levantar os ânimos e, através de mensagens de confiança, vermos o lado mais favorável das dificuldades que cada um de nós atravessa.

Depois desta época de férias que agora terminou para a grande maioria de nós, o MAIS sugere este exercício: USAR O SORRISO. De manhã, à noite, ao telefone, nas reuniões de trabalho, com clientes, colegas, chefias e cada vez que interagimos com outras pessoas, utilizando a notícia positiva como arma contra o ambiente de fado português...



Departamento de Recursos Humanos

MAIS

50 ANOS...



JORNADA TEMÁTICA _ ASSOCIATIVISMO E VOLUNTARIADO

No âmbito das comemorações do 50º Aniversário da APPACDM de Lisboa o debate decorreu no dia 24.09.12 às 18h30m na “Sala VIP” do Oceanário de Lisboa e foi dinamizado pelo Padre Lino Maia- Presidente Confederação Nacional das Instituições de Solidariedade, CNIS, Dr. Eugénio Fonseca- Presidente Confederação Portuguesa do Voluntariado, Dr. Manuel Lemos - Presidente do Secretariado Nacional da União das Misericórdias Portuguesas

Considerando a atualidade e a pertinência desta temática, estiveram presentes, associados, parceiros, colaboradores, familiares e a assessora do secretário de estado da Segurança Social.

O debate, decorreu de forma viva, tendo tido particular enfoque a inquietude face ao desafio do presente e cuja solução determinará o futuro das organizações sociais, alavancadas pelos valores do associativismo e do voluntariado.



MAIS

TOMA LÁ...

Proseguindo com o seu objetivo de qualificar os recursos e produtos de diferentes organizações sociais, entre as quais a APPACDM de Lisboa (em particular o lar residencial “Casa de Alapraia”), esta parceria já produziu diversas peças que fazem parte da coleção da marca. Desta feita, apresentamos aqui a última criação, o quadro para recados, constituído por três andorinhas para colar na parede, elaborado pelos nossos clientes do lar residencial.



Cascais

CPD

O QUE É ?
Criado em 1988 é um órgão conselheiro da Câmara Municipal de Cascais e de carácter interinstitucional para a promoção da plena cidadania das Pessoas com Deficiência.

COMPETÊNCIAS
Desenvolver parcerias de planeamento estratégico
Criar rede dinâmica de informação e comunicação entre Associações, Instituições e Serviços
Apresentar propostas de programas, projectos e acções à Autarquia e outras Entidades
Emitir pareceres solicitados pela Autarquia respeitantes à população com deficiência
Elaborar levantamentos e estudos e prestar informações para suporte a intervenção
Sensibilizar a opinião pública para a problemática da deficiência

CONTACTOS
www.cpdcascais.org
tel.21 415 45 94
cpdcascais.org@cm-cascais.pt

OBJECTIVOS

- PROMOVER** a igualdade de oportunidades e a participação das cidadãos com deficiência
- FACILITAR** a articulação entre Associações e Instituições e de apoio para Pessoas com Deficiência
- CONTRIBUIR** para melhorar a qualidade de vida, acessibilidade e mobilidade no Concelho de Cascais
- ACTUAR** no sentido de influenciar as políticas em favor das Pessoas com Deficiência

QUEM A COMPÕE?
Associações
Autarquias
Cooperativas
Estabelecimento de Ensino Superior
Instituições Particulares de Solidariedade Social
Serviços Públicos de Segurança Social, Saúde, Educação, Emprego, Formação/Reabilitação

Toma Lá
objectos diferentes

O QUE É ?
Um projecto de design social que procura dar uma vontade de melhorar os recursos e produtos de política intercívica de nível europeu do concelho de Cascais, através da criação de uma coleção de peças orgânicas, únicas, interactivas e com história, concebida com a colaboração de um designer português

OBJECTOS DA PRIMEIRA EDIÇÃO
Refigo de Tjaco
Mealheiro Matmoska
Sivm para Portat 3
Porta Chaves
Quadro de Notas
Tapete
Borla de Notas
Toalha de Mesa

INSTITUIÇÕES PARTICIPANTES
Fundação AFID (Lda) (Lda) (Lda)
ARBA
APPACDM - La Casa Alargada
IAR no Sul-Venteiro
DOP Cascais/ARBA
DAG Casa do Sol (PVA)
Gérica

DESIGN

- INOVAÇÃO**
Este projecto é baseado no design, na criatividade e na inovação, através de metodologias de orçamento e tecnologia do design
- INTEGRAÇÃO**
Qualidade de vida e recursos humanos para pessoas com deficiência, através do qual se dá de produtos, tal como se faz para outros neste projecto
- EMPATIA**
Projecto social em conjunto com instituições, autarquias, organizações e parceiros, relacionados com a política, educação, saúde, emprego e criando redes sociais e apoio social

Uma iniciativa CPD

Design

Com o apoio

Inst. e org. participantes

“Deixem as mensagens voar nas asas das andorinhas...”

Quem as fez voou nas ASAS DA IMAGINAÇÃO! “

MAIS

Atividades ...

“FÉRIAS A SORRIR”





Damos conta de mais uma notícias de como decorreu o Programa “Férias a Sorrir” que uniu as duas respostas de **Lares Residenciais, Pedralvas e “Casa de Alapraia”**. A nossa colónia foi muito ativa até ao final do mês de julho e as Pedralvas ainda aproveitaram os banhos no passado dia 17 de Setembro



No dia 16 tivemos um treino de futebol conjunto, que terminou num mergulho na piscina do Lar da Alapraia.

Tinham de ver os nossos craques!

No dia 17 fomos passear no Barco “Aquarama” em Sesimbra. Apesar do calor que se fazia sentir o passeio foi bem fresquinho e agradável. O fundo do mar como estava turvo ... peixinhos nem vê-los.



Dia 19 estivemos todos nas Pedralvas em “Arte Conjunta”, foi um dia de jogos mas sobretudo de muita animação em que a arte, através de pinturas e colagens foi o mote do encontro.

No dia 24 e porque não podia faltar a condição física fomos a banhos nas Piscina de Ondas de Santarém. Passámos o dia inteiro a banhos de ondas e de sol e foi só para valentes e com muita resistência, pois chegámos todos muito cansados.



Terminámos o nosso programa, no dia 26, com programa “By Night” com um jantar no Mc.Donalds e um espetáculo na Feira de Artesanato do Estoril.

Conseguimos arranjar lugares sentados para todos, tendo os clientes acompanhado com palmas o decorrer do espetáculo, não só no final de cada apresentação mas quando os atores e cantores o solicitavam.

No final ainda deu tempo para um curto passeio, ofereceram-nos pipocas e o Lar da Pedralvas ainda teve tempo para comprar uns “souvenirs” para os clientes.



Foi um mês extraordinário cheio de alegria, divertimento e convívio. Clientes e colaboradores estão de acordo:

PARA O ANO QUEREMOS MAIS!

MAIS

Atividades ... “da PRAXE”

Experiências, vivências, aprendizagens...é tudo aquilo que se pode obter quando partilhamos.

Foi exatamente isto que se passou no passado dia 14 quando fomos convidados pela **Associação de Estudantes da Faculdade de Arquitetura** para fazer parte do programa das praxes aos novos alunos em que estes seriam as “telas vivas” dos nossos artistas.

Foi tudo planeado para que os futuros arquitetos nunca mais esquecessem este momento... mas apenas pelos bons motivos que os clientes do Bloco **Ajuda** lhes proporcionaram!



A surpresa e a diversão



Foi mesmo um momento de partilha...para os estudantes que não faziam ideia daquilo que os esperava, tornou-se numa “aventura” divertida, simpática mostrando vontade de voltar para outras experiências

Os nossos clientes, sempre com a disponibilidade de receber quem a eles se quer juntar, mostraram a arte de bem receber, com alegria e dedicação.

Do momento da Praxe, das pinturas, das conversas, dos risos partilhados, surgiram ideias para o futuro ...“**alunos arquitetos e clientes artistas**”.

... no fim a satisfação de um momento diferente!

MAIS...

um fim de semana diferente

De 21 a 23 de setembro, um grupo de jovens do **Centro “Quinta dos Inglesinhos”** acompanhados por duas Monitoras (Céu e São), realizaram um fim-de-semana diferente integrado no projeto **Aventur.ar.te** com outras Instituições do Concelho.

Este fim-de-semana dá continuidade à parceria da **APPACDM de Lisboa** com a **Câmara Municipal de Almada**.

Muitas e divertidas foram as atividades em que os jovens participaram :

- Diversão noturna,
- Baile,
- atividades ao ar livre e
- caminhadas pela aldeia.

Visitámos ainda o concelho Porto de Mós, o seu castelo, o local onde decorreu a “Batalha de Aljubarrota” e as grutas de Alvados.

Foi um passeio agradável onde nos divertimos!



MAIS

Informações ... (úteis) “Liberalização do mercado energético”

Com a viragem do milénio, a liberalização dos mercados tem vindo a ganhar terreno em todos os domínios. Verificou-se nos combustíveis e agora chegou a vez da eletricidade e gás, com a extinção gradual das tarifas reguladas para todos os consumidores.

O mercado liberalizado permite a livre concorrência no mercado, dando a possibilidade de surgirem outros comercializadores / grupos empresariais de energia, permitindo um maior leque de escolha aos consumidores.

O processo de liberalização do mercado de energia ficará completo até final do corrente ano (2012). No mercado livre de energia atuam várias empresas em regime concorrencial, facilitando ao consumidor a escolha das soluções mais vantajosas, podendo mudar de fornecedor de energia sempre que entender.

No entanto, se quiser continuar como consumidor do Grupo EDP, deve deslocar-se a um balcão desta empresa, com uma fatura, onde consta a identificação de cliente e local de contador, para celebração de um novo contrato com a EDP Comercial, empresa do Grupo EDP que fornece a eletricidade em mercado liberalizado.

Como já foi dito, o processo de liberalização é gradual e estará finalizado no final de 2012, de acordo com o calendário que se segue e para o qual chamamos a vossa atenção:

☞ Desde 1 de julho de 2012, os consumidores de eletricidade com potência contratada igual ou superior a 10,35 KVA e de gás natural com consumos superiores a 500 m³;

☞ A partir de 1 de janeiro de 2013, os consumidores de eletricidade com potência contratada inferior a 10,35 KVA e de gás natural com consumos inferiores a 500 m³;

(Ver potencia contratada na fatura de eletricidade).

A partir das datas acima referidas, deixará de ser possível realizar novos contratos com a EDP Serviço Universal. Continuarão a ser abastecidos de energia até escolherem um novo comercializador, o que vos irá penalizar, na medida em que todos os meses pagarão a mais uma tarifa transitória com preços agravados, fixada pela Entidade Reguladora dos Serviços Energéticos (ERSE).

Segundo esta entidade, essa tarifa será aplicada durante 3 anos, até 31 de dezembro de 2015, de forma a estimular a transição gradual dos consumidores, que ainda não tenham aderido aos comercializadores livres.

FONTE: Revista, Proteste-DECO_edp.pt/pt/particulares/informacoesuteis

Departamento de Serviço Social

MAIS

PARTICIPAÇÃO...

O Orçamento Participativo visa contribuir para o exercício de uma intervenção informada, ativa e responsável dos cidadãos nos processos de governação local.

Os cidadãos podem, numa primeira fase, apresentar propostas concretas, num valor máximo de 1 milhão de euros, para o orçamento do próximo ano. Após análise dos serviços municipais, para confirmação da elegibilidade das propostas apresentadas e sua adaptação a projeto, haverá uma segunda fase de participação, para votação nos projetos. Os projetos mais votados, até ao valor acima referido, serão integrados na proposta de Orçamento e Plano de Atividades Municipal, até ao valor total de 5 milhões de euros.

No âmbito do **ORÇAMENTO PARTICIPATIVO DE LISBOA 2012**, a APPACDM de Lisboa, entre outras organizações congéneres insere-se na candidatura na **Área da Ação Social**.


TÍTULO: Programa Cultural de Acolhimento de Instituições Sociais

DESCRIÇÃO: Desenvolver ao longo de um ano um programa-piloto integrado, com divulgação própria, de acolhimento nos equipamentos culturais municipais (teatros, cinema, bibliotecas, galerias etc), de espetáculos e outras atividades culturais, promovidas, por instituições sociais da cidade de Lisboa em cumprimento das suas atividades (espetáculos de fim de ano, encontros, festas, workshops entre outras.

Concretizando-se este programa, teria de ser definido um regulamento próprio, que incluiria, nomeadamente, critérios para a seleção das entidades a acolher.

VOTE entre 17 de Setembro e 31 de Outubro de 2012

COMO VOTAR:

- Vá ao **site** www.lisboaparticipa.pt
 - Proceda ao **registo-registo e/ou login (veja barra azul de 'registo / login' no topo do Portal)**
 - Preencha os dados e receberá um e-mail
 - No **e-mail** que recebeu, clique no **link**
 - Faça o **LOGIN** indicando a sua conta de e-mail (User) e password
 - Certifique-se que na barra superior azul está **LOGOUT**, assim o **LOGIN** foi bem sucedido
 - Aceda aos projetos com valor igual ou inferior a 150.000 €
 - Aceda à **Descrição de Projeto**
 - Aceda a **Ver Projeto**
 - Preencha os campos correspondentes
- 
- LISTAGEM DE PROJECTOS**

Título: Programa Cultural de Acolhimento de Instituições Sociais

Número: 202

Área: Ação Social

Freguesia: Por definir

Prazo de execução: 12 meses

Custo: 75000.00

Nº de Propostas: 1
- Aceda a **Votar Projeto**
 - Aparecerá no fim a mensagem “ **O seu voto foi registado com sucesso**”
 - Certifique-se que clica em **LOGOUT** para sair da sessão

Mais informações em www.lisboaparticipa.pt

ESTAMOS A CONTAR CONSIGO! OBRIGADO!

VAI

ACONTECER...

“Por uma mão diferente”



LISBOA DESIGN SHOW
FIL 09/14 OUT/12



CONFERÊNCIA
APPACDM | NUNO MATOS CABRAL


“Por uma mão diferente”

Data: 10 de Outubro 2012 | 16H30 / 17H30
Local: Business Conference | LXD
FIL - Parque das Nações

ORGANIZAÇÃO:  Nuno Matos Cabral
Interior Design

APOIO:   

Programa...



LISBOA DESIGN SHOW
FIL 09/14 OUT/12

10 OUT/12

▶ “Por uma mão diferente”

16H30/17H30




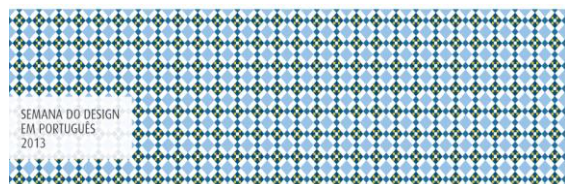
Resumo: Conversa informal em 60 minutos, conduzida por moderador a ocorrer entre os convidados, sobre a relação entre o Design e a IPSS. O principal objectivo será sensibilizar os criativos para as sinergias com instituições de solidariedade, contribuindo para uma maior inclusão dos seus utentes na sociedade. Em simultâneo estarão alguns utentes da APPACDM a realizar uma das peças criadas por Nuno Matos Cabral.

Temáticas:

- Apresentação do Designer e da Instituição;
- Como surgiu a ideia de utilizar uma instituição como meio para executar os projectos;
- Como a instituição viu a criação desta parceria;
- Evolução da parceria, o passado, o presente e o futuro;
- Quais as maiores dificuldades nesta parceria;
- Que mais valias trouxe para o Designer;
- Que mais valias trouxe para a Instituição;
- Sensibilização dos criativos para se unirem a instituições de cariz social.

Moderadora: Cláudia Tico | Grupo de trabalho da APPACDM

Oradores: Nuno Matos Cabral | Coordenador Criativo da Fio de Luz
Teresa Pinto Coelho | Direcção da APPACDM

A parceria entre a APPACDM de Lisboa e o design de interiores Nuno Matos Cabral já está a dar frutos!

Tendo por base os trabalhos elaborados nos ateliês da nossa organização, o design aliado ao artesanato irá dar origem a peças com maior sofisticação e enaltecer o trabalho criativo dos nossos clientes!

A NÃO PERDER! VÁ TER CONNOSCO À FIL ...

Inscriva-se através do:

http://www.intercasa.fil.pt/irj/go/km/docs/site-manager/www_intercasa_fil_pt/conteudos/pt/eventos_paralelos/programa_geral/a021b413-a7c2-2f10-e2a8-80aad59cb4b8_0.xml

50 ANOS

Mais comemorações ...

2º Encontro de irmãos

Convite à participação



DIA 20 de Outubro de 2012
QUINTA DOS INGLESINHOS

Desenvolvimento da temática proposta no 1º encontro em Março de 2012_ **COMUNICAÇÃO**
10H30

ALMOÇO
13H
5€

Nota: Inscrições até dia 12/10/2012 através do mail :

appacdm50@gmail.com ou nº telf: **21 792 87 42**

APPACDM de Lisboa

Av. 05 de Outubro, nº 104,5º andar

Tel: 21 792 8720

e-mail: sedeapplx@mail.telepac.pt

www.appacdm-lisboa.org

Siga no facebook

[Página:APPACDM Lisboa](#)

<http://facebook.com/APPACDM Lx>

Mais Apoio.

VAMOS CRIAR SORRISOS!

Obrigado

Nib: 0010 0000 12745970001 32